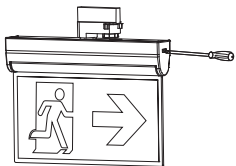
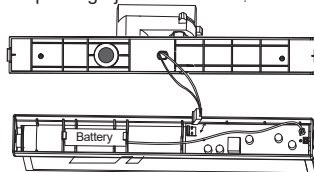


Siinile paigaldusjuhend

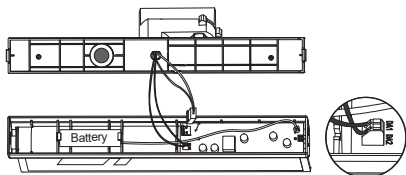
1. Eemalda raam kasutades kruvikeerajat.



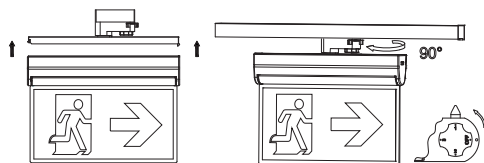
2. Ühenda AC kaabel klemmplokki, ühenda trükkplaadiga ja ühenda aku..



DALI juhtmestik



4. Kinnita valgusti raami külge.
Kinnita siinadapter siinile, keera päri- või vastupäeva kuni tuli süttib.



Automaatne testimine

1. Automaatne testimine

Peale vooluvõrku ühendamist hakkab autotest automaatselt tööle.

- Pidevalt toimub valgusalika, aku ja laadimise kontroll.
- Iga kuul: Teostab 3-minutilise kestuse testi.
- Igal aastal: Teostab 1h ja 3h kestuse testi.

Märkus: Kõik testimisfunktsioonid on eelseadistatud ja ei ole vaja välist korrigeerimist.

2. Mõlema LED indikaatori värvi staatus tähendused

- Roheline Pidev roheline - Valmis/Töötab normaalselt
- Punane - vajab hooldust

•	Üks vilgatus, 4-sekundiline paus	Aku pole ühendatud
••	Kaks vilgatus, 4-sek. paus	Aku tühjeneb
•••	Kolm vilgatus, 4-sek. paus	Laadja plaadi viga
••••	Neli vilgatus, 4-sek. paus	Voolurike
•••••	Viis vilgatus, 4-sek. paus	LED valgusalika viga

Märkus: Peale vea parandamist, vajuta ja hoida test nuppu all 2 sekundit, et lähtestada vilkuv indikaatorituli rohelisele.

3. Nuppu testimine

Vajuta test nuppu ühe korra	30 sekundi kestvust test
Vajuta test nuppu kaks korda 2sek. jooksul	3 minuti kestvust test
Vajuta test nuppu kolm korda 2sek.jooksul	30 minuti kestvust test
Vajuta test nuppu neli korda 2sek.jooksul	1h või 3h kestvust test

Dali testimine

1. Dali testimine

Peale vooluvõrku ühendamist hakkab autotest automaatselt tööle.

Teostab iga nädal 5 sekundilise funktsioonitest.

- Kestvustest: iga 26/52 nädala tagant teostab 1H või 3H akutühjenemist.
- Pärast esimest sisseülitamist ja 20-tunnist laadimist teostab 1H või 3H isetühjenemist.

(DALI 1.0: Iga 52 nädal; DALI 2.0: Iga 26 nädal)

Märkus: Kõik testimisfunktsioonid on eelseadistatud ja ei ole vaja reguleerimist.

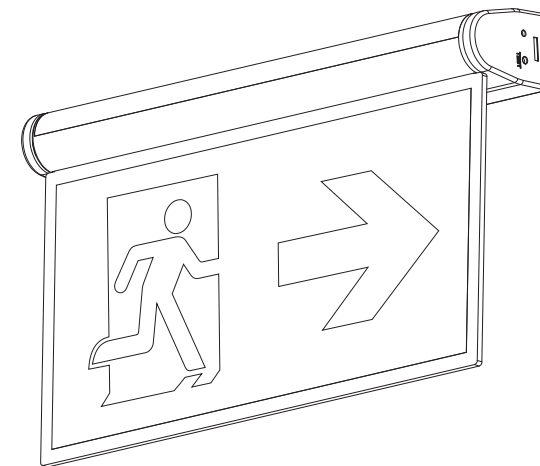
2. Nuppu testimine

Vajuta test nuppu ühe korra	5s funktsiooni test
Vajuta ja hoida test nuppu	Sisenemine avariirežiimi
Vabasta test nuppu	Avariirežiimist väljumine

3. Süsteemi staatus näitavad kahevärviline LED ja DALI staatus lipp

LED indikaator	Staatus	Komemntaar
Püsiroheline	Süsteem OK	
Kiiresti vilkuv roheline (0.1 sec. on - 0.1 sec. off)	Funktsioonitest on käimas	
Aeglaselt vilkuv roheline (1 sec. on - 1 sec. off)	Kestvuse test	
PunaneLED on	Laadimise rike	Avatud vooluahel / lühis / LED-i rike
Aeglaselt vilkuv punane (1 sec. on - 1 sec. off)	Aku rike	Aku kestvus- või funktsioonitestis ebaõnnetus/Aku on defektne / Aku vale pinge
Kiiresti vilkuv punane (0.1 sec. on - 0.1 sec. off)	Laadimise rike	Vale laadimisvool
Kahekordne pulseeriv roheline	Blokeerimisrežiim	Kontrolleri kaudu blokeerimisrežiimi lülitumine
Adressi binaarne edastamine rohelise/punase LED-i kaudu	Adressi tuvastamine	Adressi tuvastamise režiimi ajal
Roheline ja punane off	Avariirežiim	Töötab aku pealt (Avariirežiim)

ROTATABLE DESIGN LED EXIT SIGN



Hooldus ja Toimingud

Normaalne töörežiim: Roheline LED-indikaator põleb, kui see on ühendatud vooluvõrku. Indikaator lülitub välja, kui toiteallikas katkeb või kui sisenemine laadija ei tööta või kui valgusti on testrežiimis.

Aku: LiFePO4 laetav aku. Kui aku eluiga jõuab lõpule, tuleb selle sama tüüpi akuga välja vahetada.

Testüliti: Vajuta testnuppu, LED-indikaator kustub / vilgub ja valgusti saab toite aku pealt. Valgusallikas ei ole vahetav. Kui valgusallika eluiga jõuab lõpule, tuleb kogu valgusti välja vahetada.

Paigaldusjuhend

HOIATUS

1. Enne paigaldamist lülita välja toide.
2. Lülita sisse pärast täielikku paigaldamist ja vooluringi kontrollimist.
3. Paigaldust peab teostama elukutseline elektrik.
4. See valgusti ei ole ette nähtud kasutamiseks kõrgelt asetsevates tööalade valgustuses.

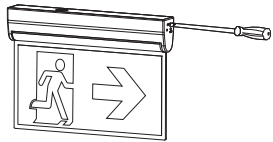


Turn Off
Power Supply

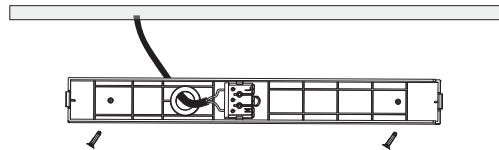
Loe juhiseid ja kontrolli, et kõik tööriistad ja tarvikud õigeaks paigaldamiseks olemas.

Pind paigaldusjuhend (Lakke/Seinale)

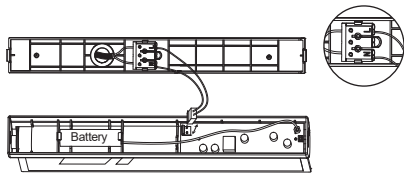
1. Eemalda raam kasutades kruvikeerajat.



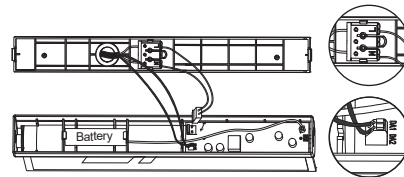
2. Kinnita raam pinnale (lakke/seinale)



3. Ühenda AC kaabel klemmplokki, ühenda trükkplaadiga ja ühenda aku.

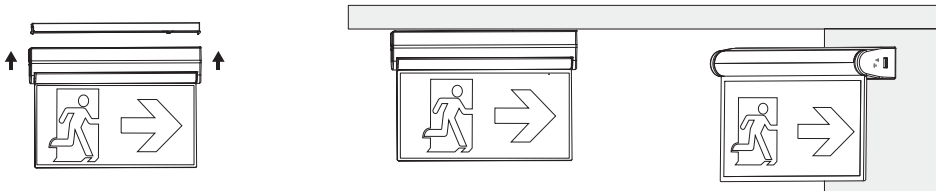


DALI juhtmestik



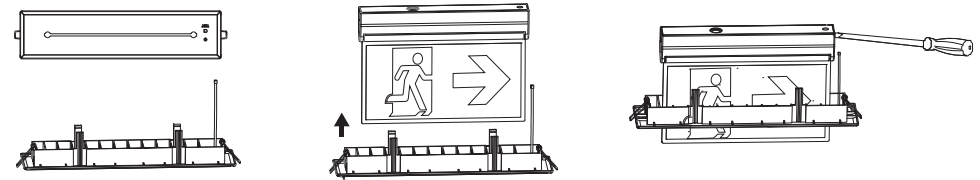
* Juhtmed "L~N" klemmplokki, juhtmed 2 x DALI signaalijuhtmed trükiplaadi klemmplokki.

4. Kinnita valgusti raami külge. Lülita sisse, süttib roheline LED-indikaator.

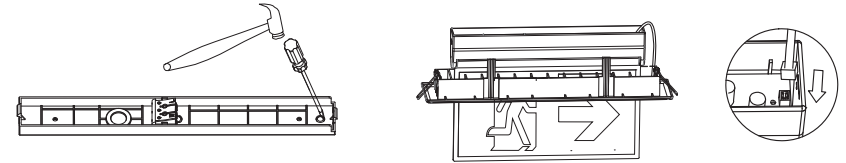


Süvistatud paigaldusjuhend (Süvistatav komplekt müüakse eraldi)

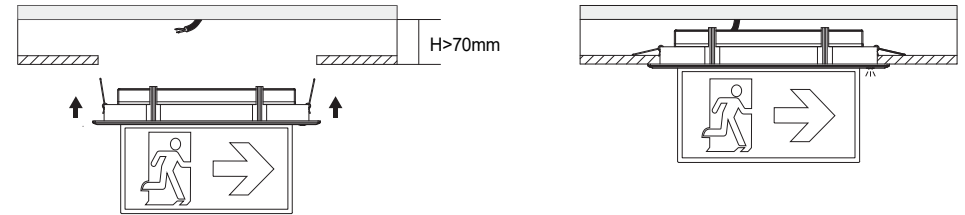
1. Pane valgusti läbi süvisraami. Eemalda raam kasutades kruvikeerajat.



2. Tee raamile auk ja vea kaabel läbi. Ühenda pistik süvistatava komplektiga.

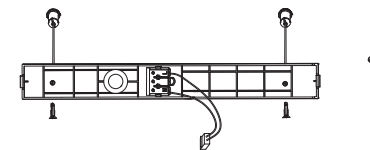


3. Väljalõike suurus: L395-410mm x W65-90mm. Kinnita valgusti lakke. Lülita sisse, süttib roheline LED-indikaator.

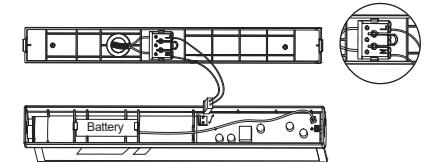


Riputuse paigaldusjuhend

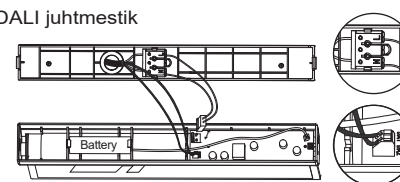
1. Löö kruviaugud ja kinnita tross paigaldusraami külge mõlemalt poolt. Enne kruvide kinnitamist reguleeri tross sobivaks pikkuseks.



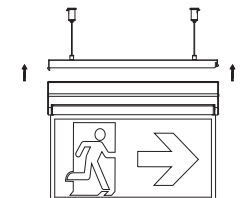
2. Ühenda AC kaabel klemmplokki, ühenda trükkplaadiga ja ühenda aku.



DALI juhtmestik



3. Kinnita valgusti kinnitusklambri külge.



* Juhtmed "L~N" klemmplokki, juhtmed 2 x DALI signaalijuhtmed trükiplaadi klemmplokki.